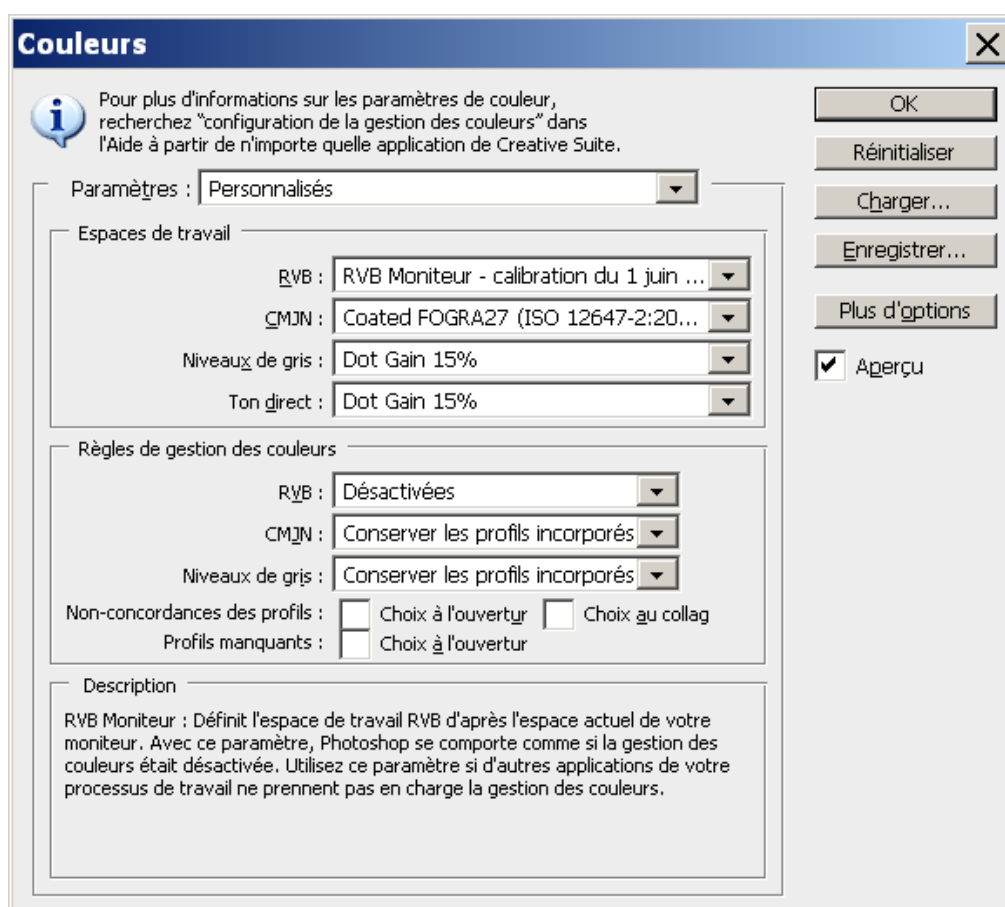


# COMMENT IMPRIMER UNE PHOTO AVEC LA NOUVELLE IMPRIMANTE

- Ouvrir le compte libre
- Lancer Photoshop
- Dans le menu édition, ouvrir le sous menu couleur, vérifiez que **le profil attribué est bien : « calibration du 1 juin .... »**



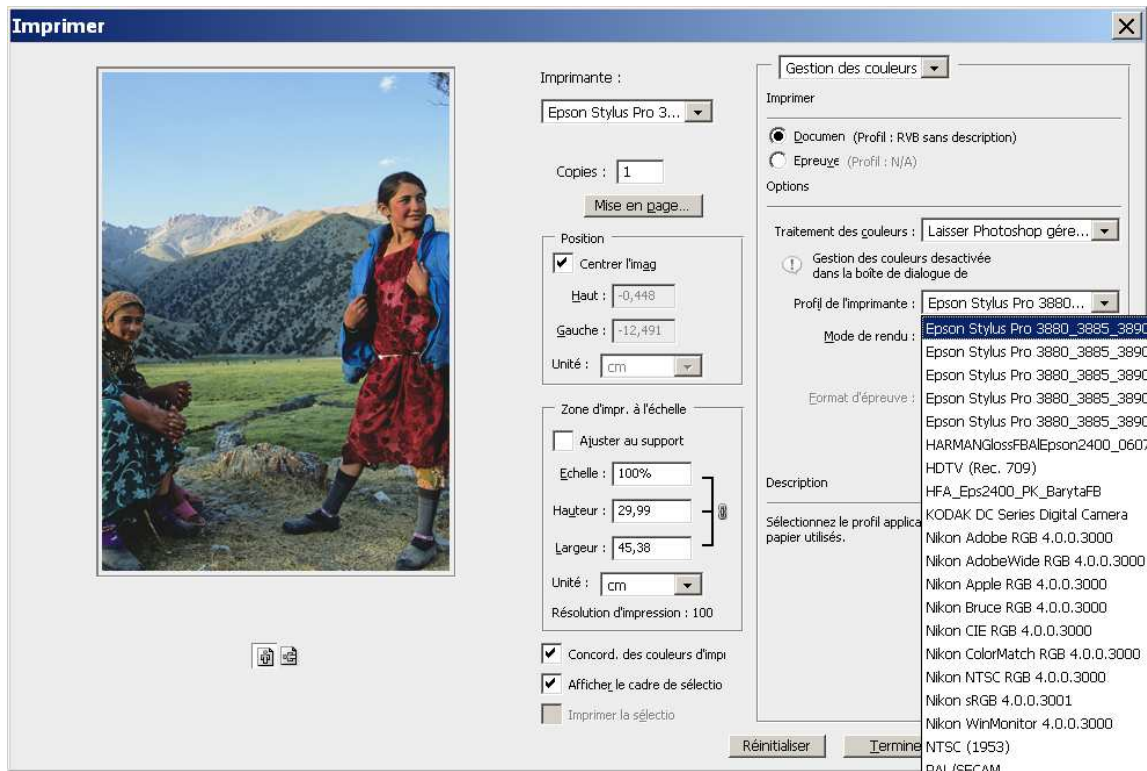
- Ouvrir votre ou vos photos, si c'est du 20x30 utilisez les bases verticale ou horizontale qui sont sur le bureau

*Pour un « 20x30 », les dimensions exactes doivent être 19.5 x 29.5 en 200dpi*

*Ou pour » « A3 », c'est 29,5 x 44.5 avec min 170 dpi*

Cela ce fait par le menu « image » puis « taille de l'image »

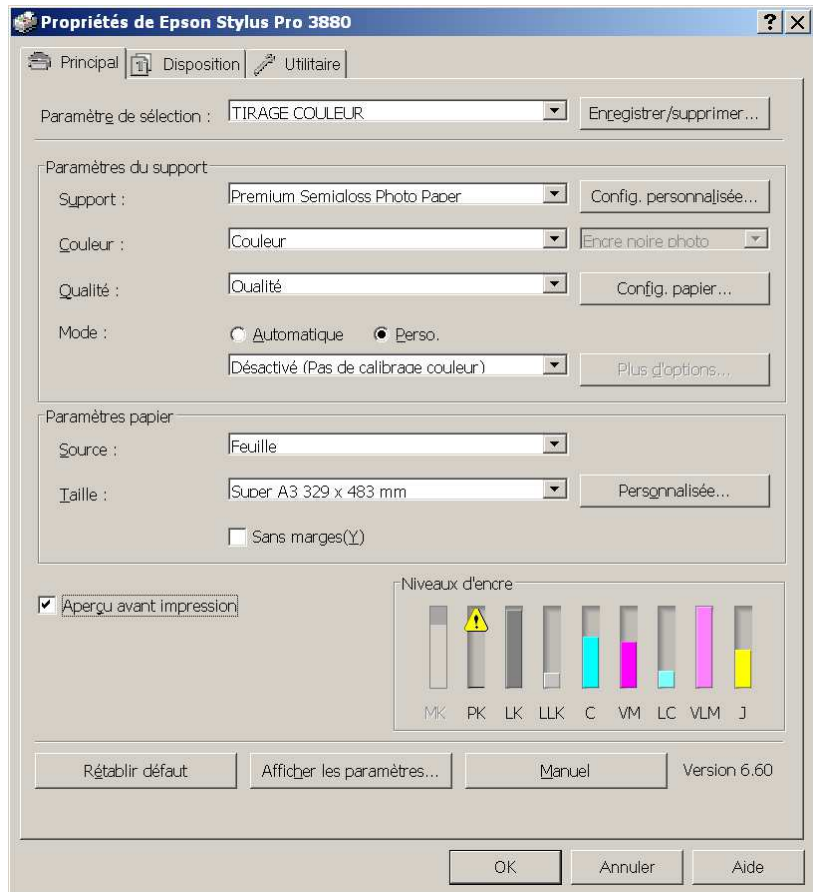
Pour une photo couleur, Dans le menu principal de Photoshop **cliquez sur « imprimer »**. Une fenêtre de menu s'ouvre.



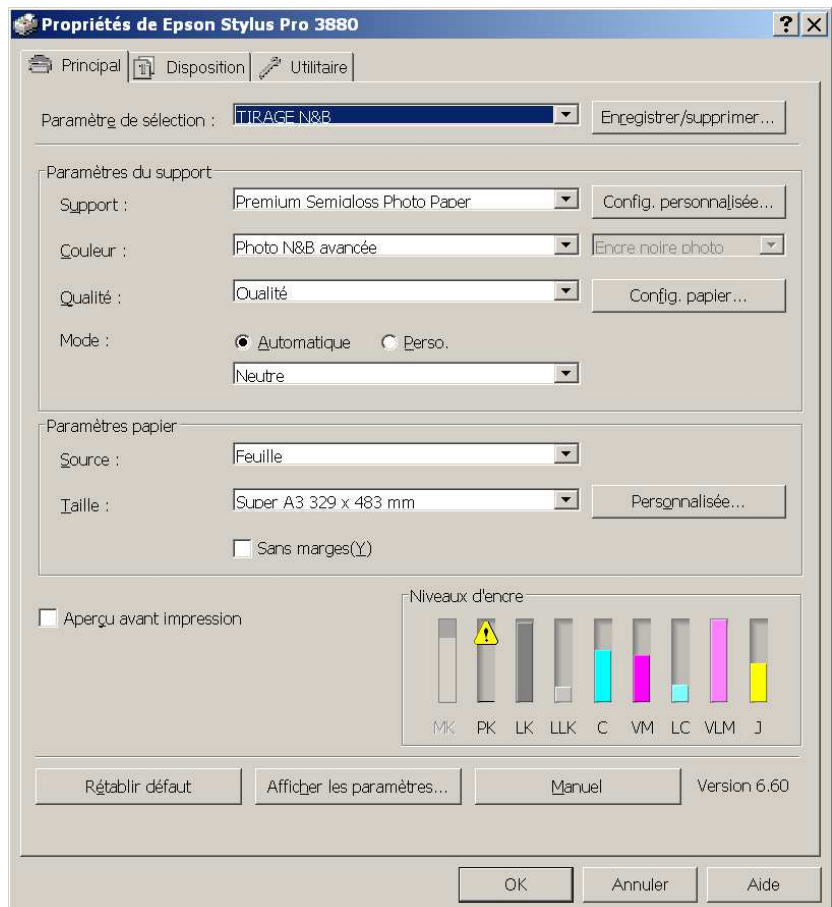
- Vérifier que c'est bien l'imprimante « **Epson Stylus Pro 3880** » qui est sélectionnée (il y a un « ascenseur »).
- Vérifier que c'est bien « **Laisser Photoshop gérer les couleurs** » qui est sélectionné,
- Vérifier que c'est bien le profil « **Epson Stylus Pro 3880\_3885\_3890 semi gloss..** » qui est sélectionné,

Cliquez sur « mise en page »

Choisissez « TIRAGE COULEUR »



Ou bien « TIRAGE N&B »



**N'oubliez de cocher la case « aperçu avant impression »**

Revenez au menu principal

Orientez votre photo si nécessaire

N'oubliez pas de mettre le papier... 😊

**Imprimez**

C'est tout et ça sort super bien !

**N'oubliez pas aussi en partant :**

- **D'éteindre l'imprimante par le bouton d'arrêt puis à la prise électrique**
- **D'arrêter l'ordi puis de couper l'alim électrique**
- **De remplir votre fiche avec le nombre d'A3 imprimés**
- **D'indiquer dans le journal de bord vos heures d'arrivée et de départ ainsi que votre activité**